



REGIONE PIEMONTE
PROVINCIA del Verbano Cusio Ossola
COMUNE di FORMAZZA
Cava di serizzo formazza
BORT SOPRA FOPPIANO

DOMO GRANITI s.r.l.
Via Leonardo da Vinci 36 - 28859 Trontano (VB)

Progetto di variante del piano di coltivazione
per la ripresa dell'attività estrattiva
(Autorizzazione D.D. N. 77 del 03/12/2014 - Proroga
D.D. 1279 del 02/12/2019 scaduta in data 22/06/2022)

Fase di Valutazione della procedura di V.I.A. - L.R. 13/2023
Istanza di rinnovo dell'autorizzazione
Art. 19 Co. 4 L.R. 23/2016 - L.R. 45/89 - D. Lgs 42/2004 - D.Lgs 152/2006

Computo volumi di scavo - Finale 15 anni

Tavola N. 45_INT

Scala 1 : 2000

Dott. Geol. Claudio GAGLIARDI

Domicilio fiscale: Via Attilio Binda, 175
28845 Domodossola (VB)
Studio:c/o Domo Graniti srl - Via Leonardo da Vinci,36
Zona Industriale Croppo - 28859 Trontano (VB)
Tel. 0324.249096 - 334/6219434
E-mail: info@domograniti.it - cgagliardi.geologo@gmail.com



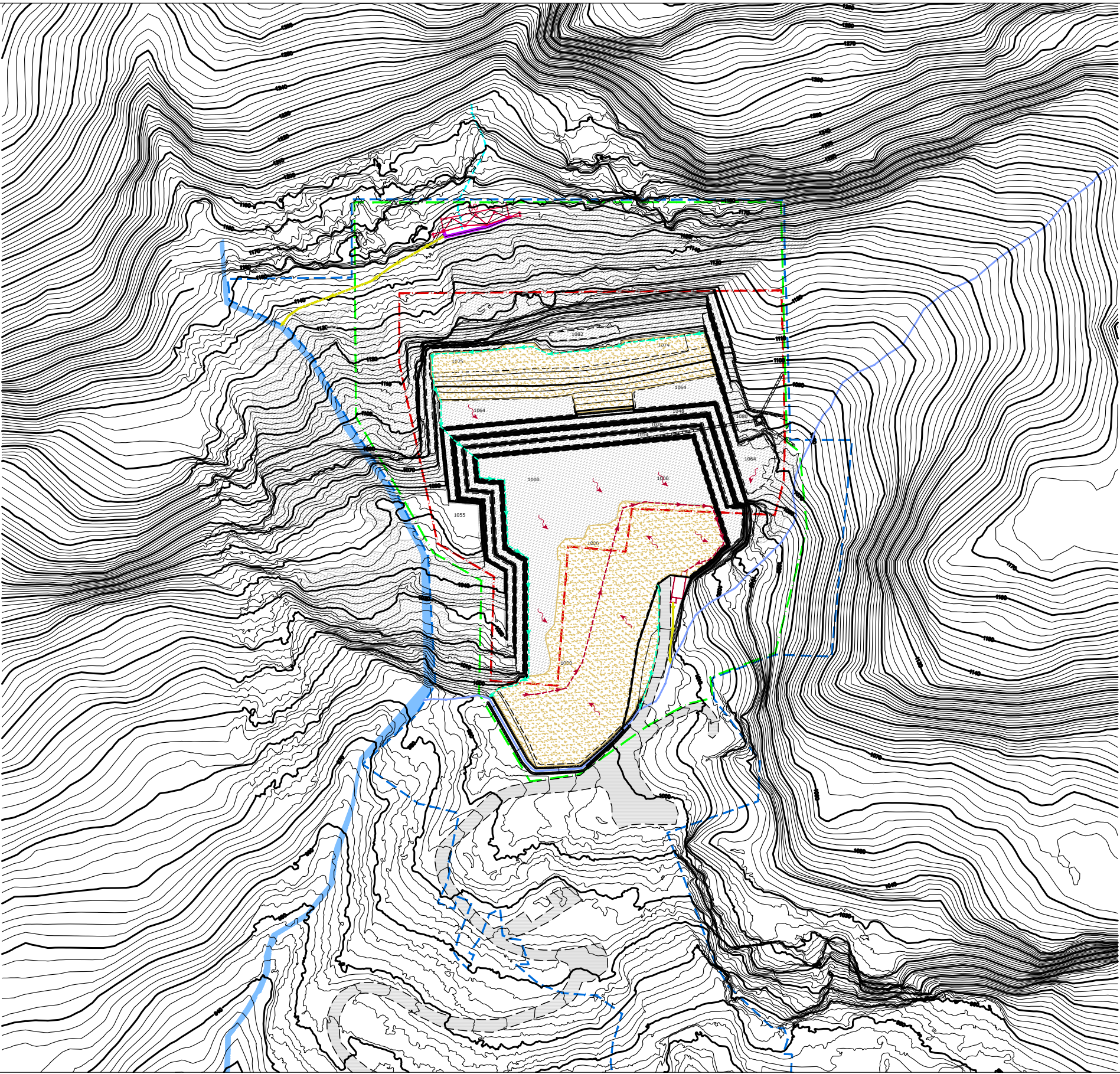
Agr. dott. Nat. Stefano CROSETTO

Via Puccini, 5
10036 Settimo Tor (TO)
Tel. 347/0908182
E-mail: stefano.crosetto@gmail.com



Maggio 2025

Calcolo volume di scavo configurazione finale con il metodo delle superfici orizzontali (curve di livello eq. 2 m)



Planimetria scavo finale 15 anni scala 1:2000

A

Superficie a quota 1000 mt
Scala 1:1000
Superficie di scavo 4925.48 mq

B

Superficie a quota 1002 mt
Scala 1:1000
Superficie di scavo 4951.44mq

C

Superficie a quota 1004 mt
Scala 1:1000
Superficie di scavo 4984.77 mq

D

Superficie a quota 10206mt
Scala 1:1000
Superficie di scavo 5023.10 mq

E

Superficie a quota 1008 mt
Scala 1:1000
Superficie di scavo 5056.53 mq

F

Superficie a quota 1010 mt
Scala 1:1000
Superficie di scavo 5096.06 mq

G

Superficie a quota 1012 mt
Scala 1:1000
Superficie di scavo 5138.28 mq

H

Superficie a quota 1014 mt
Scala 1:1000
Superficie di scavo 5174.64 mq

$\frac{A+B}{2} \times 2 =$	9876.92 mc
$\frac{B+C}{2} \times 2 =$	9936.21 mc
$\frac{C+D}{2} \times 2 =$	10007.87 mc
$\frac{D+E}{2} \times 2 =$	10079.63 mc
$\frac{E+F}{2} \times 2 =$	10152.59 mc
$\frac{F+G}{2} \times 2 =$	10234.34 mc
$\frac{G+H}{2} \times 2 =$	10312.92 mc
$\frac{H+0}{2} \times 2 =$	5174.64 mc

TOTALE SCAVO 15 ANNI

75.775 mc